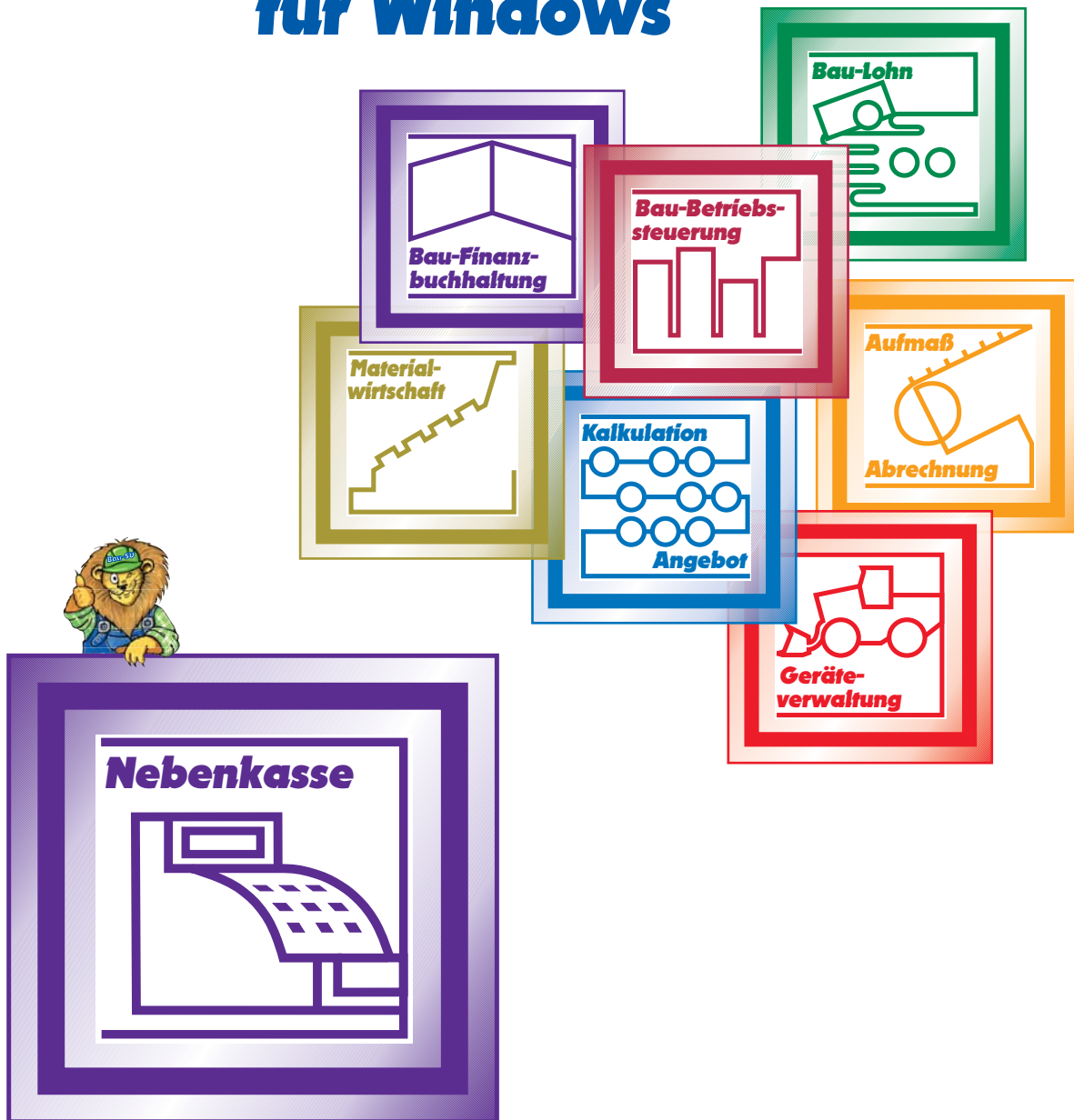


Bau-SU[®] **für Windows**



Zusatzmodul zur FiBu
Bau-SU[®] Nebenkasse



Zusatzmodul zur Bau-Finanzbuchhaltung

Bau-SU® Nebenkasse



Definieren von Steuerschlüsseln

Komfortabel wird das Ganze durch vordefinierte Steuerschlüssel, getrennt nach Vor- und Umsatzsteuer.

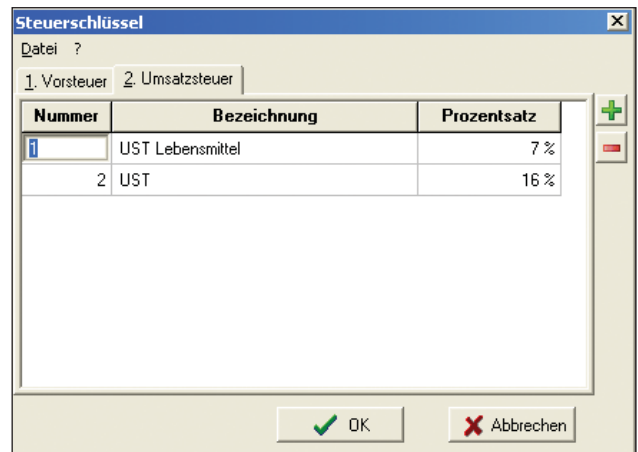


Abb.2: Tabellen zum erfassen von Steuerschlüsseln

Die Bau-SU® Nebenkasse ist ein eigenständiges Programm-Modul, das auch außerhalb der Bau-SU® Datenbankumgebung nutzbar ist.

Erfassen von Belegen

Mit diesem Programm-Modul werden Belege schnell und einfach erfasst. Ob auf Baustellen oder unterwegs, keine Buchung geht verloren. Die übersichtliche Erfassung liefert einen aktuellen Kassenstand. Zur Übernahme ins Bau-SU® Programm werden die erfassten Belege später einfach über das Kassenbuch in die FiBu importiert und stehen dort sofort zur Weiterverarbeitung zur Verfügung.

Abrufen von Vor- und Umsatzsteuer

Die hinterlegten Steuerschlüssel werden beim Erfassen von Belegen in einer Liste dargestellt und ermöglichen so die schnelle Zuordnung.

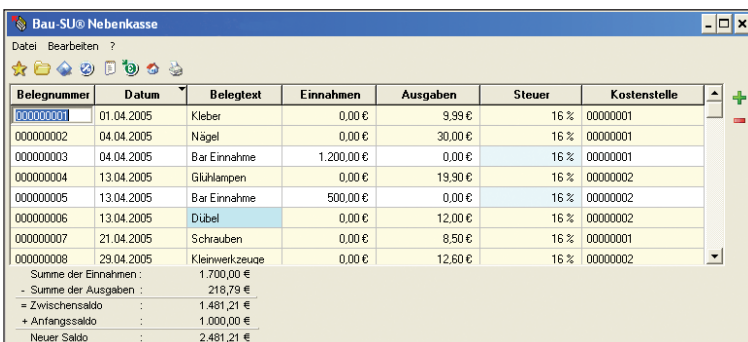


Abb. 1: Bau-SU® Nebenkasse

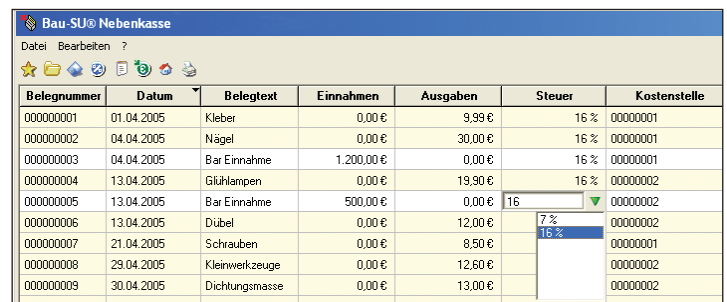


Abb. 3: Auswahl von vordefinierten Steuerschlüsseln

Definieren von Belegtexten

Wiederkehrende Standard-Belegtexte, wie in unserem Beispiel Tankbelege, Zement, Farben, Glühlampen und Bewirtung etc. können als Buchungstexte abgespeichert werden.



Abb. 4: Tabellen zum Erfassen von Belegtexten

Abrufen von Belegtexten

Durch das Abrufen der Belegtexte aus dem Stamm, sparen Sie bei der Belegerfassung viel Zeit.

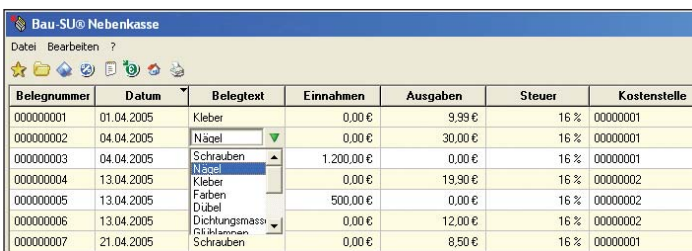


Abb. 5: Auswahl von vordefinierten Belegtexten

Anfangssaldo

Um ein anderes Kassenprogramm durch die Bau-SU® Nebenkasse zu ersetzen oder eine neue Nebenkassee-Datei (z. B. für einen neuen Monat) zu erstellen, kann der Saldo der alten Kasse in den Anfangssaldo überführt werden.

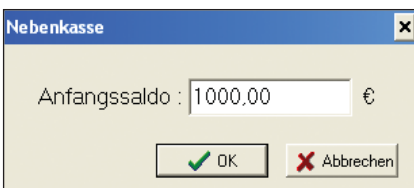


Abb. 6: Eingabemaske für den Anfangssaldo

Drucken

Wird von der Nebenkasse ein Ausdruck benötigt, kann der Zeitraum, aus dem die Belege gedruckt werden sollen, genau festgelegt werden. Außerdem ist wählbar, ob Einnahmen und/oder Ausgaben gedruckt werden sollen.



Abb. 7: Druckmaske

Übergabe der Nebenkassenbelege an die Buchhaltung

Nach der Erfassung der einzelnen Belege speichern Sie die Nebenkasse als *.csv-Datei (z.B. Kasse März.csv) ab. Dabei können Sie wählen, ob Sie Ihre Nebenkasse auf Diskette oder auf Ihre Festplatte speichern wollen. Diese csv-Datei versenden Sie dann einfach und bequem per eMail oder per Post an die Buchhaltung.

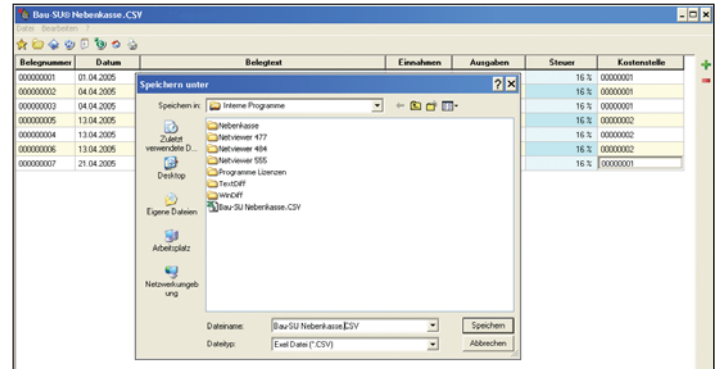


Abb. 8: Speichern der Nebenkassendaten zur Übergabe an die Buchhaltung

Importieren der Nebenkassenbelege ins Bau-SU® Programm

In der Buchhaltung werden die csv-Dateien über das FiBu-Kassenbuch, Menüpunkt "Funktionen/Daten aus der Nebenkasse einlesen" kurzer Hand importiert. Und schon kann die Buchhaltung die importierten Daten aus der Nebenkasse direkt über **F5** (Buchungen vervollständigen) mit automatischer Kontoerkennung über gleiche Buchungstexte verbuchen. Das spart eine Menge Zeit.

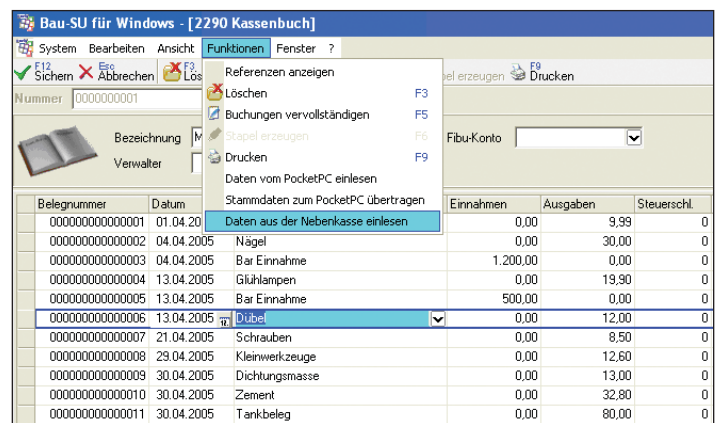


Abb. 9: Finanzbuchhaltung/Kassenbuch - Dialog 2290

Unser Konzept

Ihnen zu liefern, was Sie wirklich brauchen und Sie an Ihr Ziel führt. Ihnen Zeit zu sparen, denn Bau-Software ist unser Spezialgebiet. Wir stellen Ihnen ein persönliches Softwarepaket zusammen, das alle baubetrieblichen Anforderungen Ihres Unternehmens abdeckt.

Bau-Software erfordert viel Individualität. Wir haben sie. Mit Individual-Programmierung finden wir auch Lösungen für Bauunternehmen mit firmeninternen Ansprüchen, die keine Standard-Software erfüllen kann. Unsere Entwicklungsabteilung ist flexibel geblieben und integriert auch, sofern irgendwie möglich, Besonderheiten ins Programm! Bei uns finden Sie Erfahrung, individuelle Beratung, Ideen sowie zeitgerechte und zielgerichtete Lösungen und deren Umsetzung.

Bau-SU® Dortmund

An der Wethmarheide 34
D-44536 Lünen
Fon + 49 (0) 23 06 - 15 58
Fax + 49 (0) 23 06 - 20 52 41
E-Mail dortmund@bau-su.de

Bau-SU® Bamberg

Bamberger Straße 14-16
D-96231 Bad Staffelstein
Fon + 49 (0) 95 73 - 310 390
Fax + 49 (0) 95 73 - 310 391
E-Mail bamberg@bau-su.de

Bau-SU® Karlsruhe

Reduitstraße 15
D-76829 Landau
Fon + 49 (0) 63 41 - 99 58 55
Fax + 49 (0) 63 41 - 99 58 77
E-Mail karlsruhe@bau-su.de

Bau-SU® Hamburg

Ochsenzoller Straße 147
D-22848 Norderstedt
Fon + 49 (0) 40 - 528 26 28
Fax + 49 (0) 40 - 528 26 29
E-Mail hamburg@bau-su.de

Bau-SU® Hannover-Zentrale

Wietze Aue 72
D-30900 Wedemark/Bissendorf
Fon + 49 (0) 51 30 - 60 75 - 0
Fax + 49 (0) 51 30 - 60 75 85
E-Mail zentrale@bau-su.de

Bau-SU® München

Hauptstraße 8a
D-82008 Unterhaching
Fon + 49 (0) 89 - 610 199 95
Fax + 49 (0) 89 - 610 199 94
E-Mail muenchen@bau-su.de

Bau-SU® Berlin

Calvinstraße 5a
D-10557 Berlin
Fon + 49 (0) 30 - 392 14 84
Fax + 49 (0) 30 - 392 14 30
E-Mail berlin@bau-su.de

Bau-SU® Dresden

Am Hartheberg 21
D-01737 Kurort Hartha
Fon + 49 (0) 352 03 - 336 66
Fax + 49 (0) 352 03 - 336 67
E-Mail dresden@bau-su.de

Bau-SU® Österreich

Großbergstraße 5
A-4040 Linz/Puchenau
Fon + 43 (0) 732 - 222 289 - 0
Fax + 43 (0) 732 - 222 289 22
E-Mail office@bau-su.at

Die modulare Software-Komplettlösung

Infomaterial Hauptmodule:

- | | |
|--|---|
| <input type="checkbox"/> Bau-Lohnbuchhaltung | <input type="checkbox"/> Kalkulation/Angebot, Aufmaß/Abrechnung |
| <input type="checkbox"/> Bau-Finanzbuchhaltung | <input type="checkbox"/> Materialwirtschaft |
| <input type="checkbox"/> Bau-Betriebssteuerung | <input type="checkbox"/> Geräteverwaltung |

Infomaterial Zusatzmodule:

- | | |
|--|---|
| <input type="checkbox"/> DEÜV | <input type="checkbox"/> Lohnstundenerfassung BBS |
| <input type="checkbox"/> Datenübern. Externe Lohnerfassung | <input type="checkbox"/> Konsolidierung von Mandanten |
| <input type="checkbox"/> Elektronischer Beitragsnachweis | <input type="checkbox"/> Bau-Mängelverwaltung |
| <input type="checkbox"/> Urlaubsplanung | <input type="checkbox"/> Kanalabrechnung |
| <input type="checkbox"/> Anzahlungsbuchhaltung | <input type="checkbox"/> Mahnwesen für Kalkulation |
| <input type="checkbox"/> Eingangsrechnungskontrolle | <input type="checkbox"/> Leistungsmeldung |
| <input type="checkbox"/> Anlagenbuchhaltung | <input type="checkbox"/> Arbeitsvorbereitung |
| <input type="checkbox"/> Bürgschaftsverwaltung | <input type="checkbox"/> Schlüsselfertig-Kalkulation |
| <input type="checkbox"/> SF-Paket Kontrolle Baustelle | <input type="checkbox"/> Subunternehmer-Verwaltung |
| <input type="checkbox"/> Digitaler Kontoauszug | <input type="checkbox"/> Festpreis-Projekte |
| <input type="checkbox"/> Datev-Export | <input type="checkbox"/> Rechnungsbücher |
| <input type="checkbox"/> Management-Informationen-System | <input type="checkbox"/> Einkauf |
| <input type="checkbox"/> Bau-SU® Nebenkasse | <input type="checkbox"/> Disposition/Einsatzplanung |
| <input type="checkbox"/> Bau-SU® GDPdU | <input type="checkbox"/> Druck-Archivierung |
| | <input type="checkbox"/> Statistische Auswertungen |

- Bau-SU® Mobilsoftware für Pocket-PC

Antwort:

Bau-SU® Hannover-Zentrale
Wietze Aue 72
30900 Wedemark

Schicken Sie uns bitte
weitere Infos über Bau-SU® für Windows:

Firma

Person

Straße

Plz/Ort

Telefon

Telefax

E-Mail