



Bau-SU[®] für Windows



**Zusatzmodul
Konsolidierung
von Mandanten**



Konsolidierung von Mandanten

Das Bau-SU für Windows Zusatzmodul Konsolidierung von Mandanten, das von Firmen mit mehreren Betriebsstellen, Filialen oder Niederlassungen eingesetzt wird, verdichtet u.a. Daten mehrerer Mandantendatenbanken in eine neue Mandantendatenbank. Dabei werden die Sachkonten, Baustellen, Kostenstellen und (BBS)-Geräte mit den entsprechenden monatlichen Salden übernommen. Um Ihnen dieses praktische Programm-Modul etwas näher zu bringen, stellen wir Ihnen das Modul und die Bedienung an einem praktischen Beispiel vor: Vor der eigentlichen Konsolidierung wird eine neue Mandantendatenbank angelegt, in der die Daten zusammengefügt werden können. Im Auswahlménü des neuen Konsolidierungsmodules

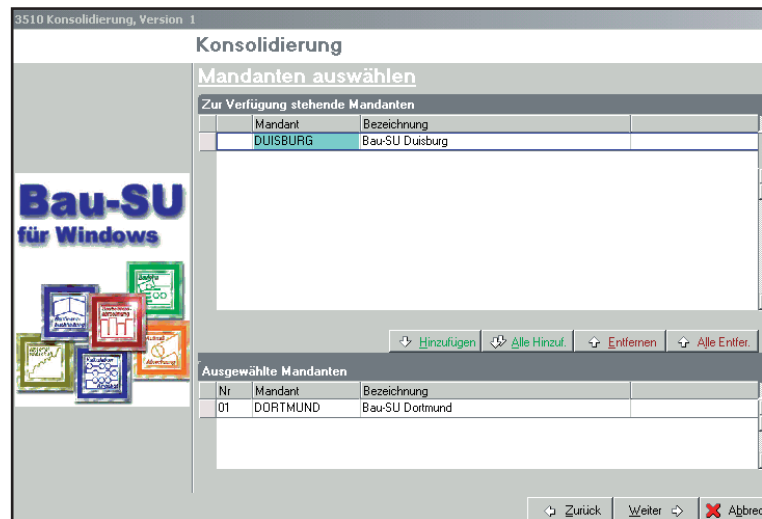


Abb. 2: Dialog 3510 - Konsolidierung

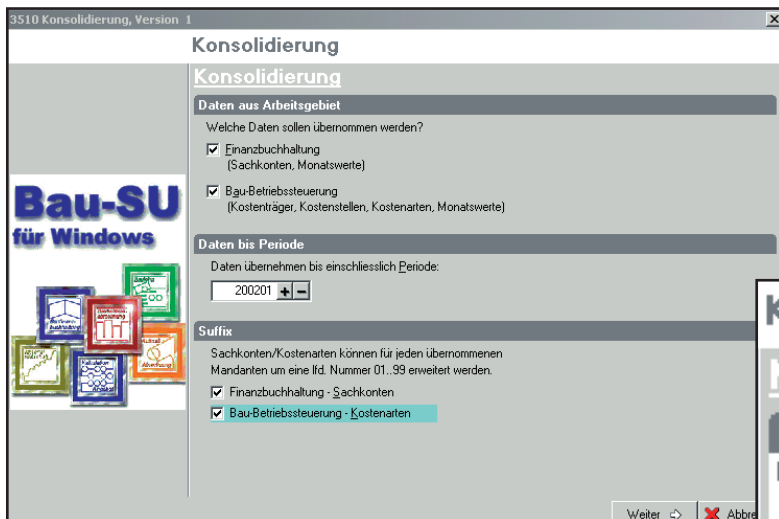


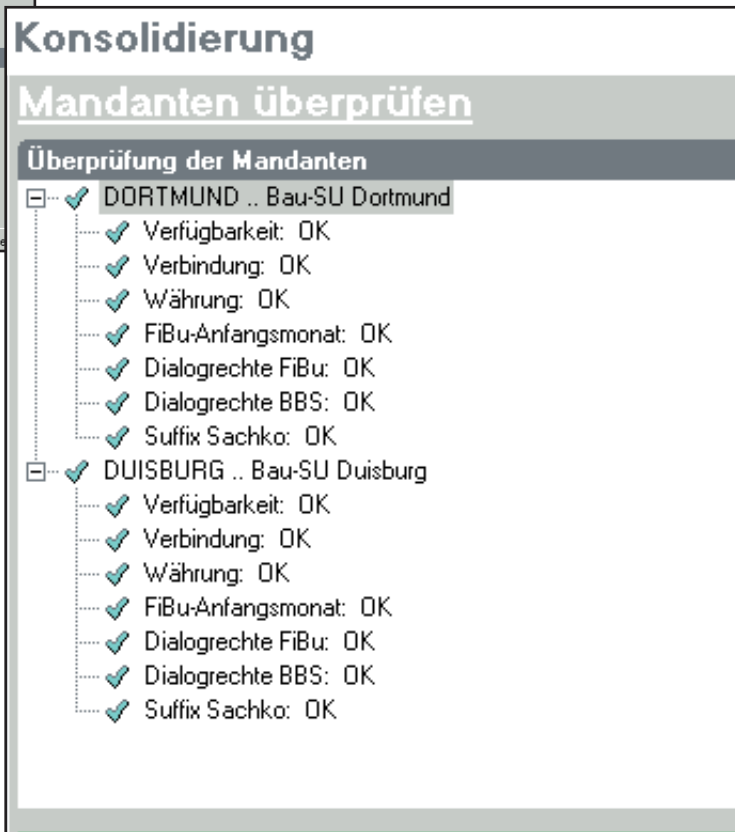
Abb. 1: Dialog 3510 - Konsolidierung

werden zuerst die Bereiche ausgewählt, die übernommen werden sollen, um anschließend die jeweiligen Datenbanken auszuwählen, die konsolidiert werden sollen. (siehe Abb. 1 und Abb. 2)

Von besonderer Bedeutung ist dabei die Option, die Daten aus den einzelnen Mandanten während der Konsolidierung mit einem Suffix versehen zu können - dadurch ist auch im konsolidierten Mandanten die Quellenanalyse "Wo kommt dieser Saldo her?" möglich. Die anschließende BWA/ Bilanz muss dann natürlich entsprechend aufgebaut werden.

Beispiel: In zwei zu konsolidierenden Mandanten gibt es das Sachkonto 4200. Wird ohne Suffixbildung konsolidiert, werden die Monatssalden des Sachkontos

Sachkonten 420001 und 420002 angelegt. Beide Datenbanken werden einem Prüflauf unterzogen. Hierbei werden die Einträge in den Firmenstämmen geprüft. Nur wenn alle Einträge korrekt vorhanden sind, können die Daten in den



neuen Mandanten übernommen werden. (siehe Abb. 3)

Jetzt werden die Daten vollautomatisch übernommen. (siehe Abb. 4)

Hierbei werden dann im Konsolidierungsmandanten alle eventuellen alten Daten gelöscht und aus den ausge-

Konsolidierung

Ausführen

Einstellungen

Daten aus Finanzbuchhaltung	Ja	Suffix für Sachkonten	Ja
Daten aus Bau-Betriebssteuerung	Ja	Suffix für Kostenarten	Ja
Bis einschließlich Periode	200201		

Auszuführende Aktionen

- Aktueller Mandant
 - Finanzbuchhaltung zurücksetzen
 - Bau-Betriebssteuerung zurücksetzen
 - Allgemeine Daten zurücksetzen
 - Adressen löschen
- DORTMUND .. Bau-SU Dortmund
 - Allgemeine Daten übernehmen
 - Benötigte FiBu-Perioden anlegen
 - Adressen übernehmen
 - Daten Bau-Betriebssteuerung übernehmen
 - Daten Finanzbuchhaltung übernehmen
- DUISBURG .. Bau-SU Duisburg
 - Allgemeine Daten übernehmen
 - Daten Bau-Betriebssteuerung übernehmen
 - Daten Finanzbuchhaltung übernehmen

Mandant .. Aktion

Tabelle

Abb. 4: Dialog 3510 - Ausführung

Kostenart Bezeichnung	Wert Monat		Bau-SU		
Gesamtergebnis					
Bau-Software Unternehmen GmbH					
300002 versch. Baustoffe anq. Duisburg	828,00	828,00	40.813,82	4,1	43.489,81
320001 Wareneingang Dortmund	327.440,00	327.440,00	403.508,06	40,8	89.476,08
320002 Wareneingang Duisburg	64.170,00	64.170,00	140.238,06	14,2	89.476,08
340001 Schotter 0/45 Dortmund	5.221,00	5.221,00	38.188,30	3,9	0,00
340002 Schotter 0/45 Duisburg	8.540,00	8.540,00	41.507,30	4,2	0,00
340201 Beton Dortmund	255.357,25	255.357,25	347.138,50	35,1	0,00
340202 Beton Duisburg	13.017,25	13.017,25	104.798,50	10,6	0,00
340301 Steine Dortmund	5.899,00	5.899,00	10.086,31	1,0	0,00
	0,00	0,00	4.187,31	0,4	0,00
	0,00	0,00	19.327,74	2,0	0,00
	708.369,50	708.369,50	1.217.082,12	123,1	265.871,78
	15.555,00	15.555,00	15.555,00	1,6	0,00
	3.273.440,00	3.273.440,00	3.273.440,00	331,2	0,00
	-47.413,78	-47.413,78	-1.342.313,54	-135,8	-498.509,58
	-737.068,95	-737.068,95	-2.031.968,71	-205,6	-498.509,58
Dortmund	0,00	0,00	-69.220,54	-7,0	0,00
Duisburg	0,00	0,00	-69.220,54	-7,0	0,00
Dortmund	0,00	0,00	-11.019,21	-1,1	0,00
Duisburg	0,00	0,00	-11.019,21	-1,1	0,00
Dortmund	0,00	0,00	-371.303,69	-37,6	0,00
Duisburg	0,00	0,00	-371.303,69	-37,6	0,00
	2.504.512,27	2.504.512,27	-988.374,13	-100,0	-997.019,16
	3.212.881,77	3.212.881,77	228.707,99	23,1	-731.147,88

Abb. 5: Dialog 3510 - Ausdruck aus der Bau-Betriebssteuerung

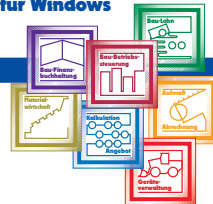
wählten Mandanten ausgelesen und angelegt. Diese Übernahme der Daten kann z. B. in monatlichen Abständen erfolgen, um so einen aktuellen Überblick über Saldenentwicklungen zu erhalten.

Nach der Übernahme der Daten können im anschließenden Protokoll alle Vorgänge der Übernahme zur Kontrolle nachvollzogen werden. (siehe auch Beispielauswertungen des konsolidierten Mandanten Abb. 5 und Abb. 6)

Sachkontensaldenliste

Bezeichnung	Vortrag	Monats-Soll	Monats-Haben	Monats-Saldo
# Wareneingangs- und Bestandskonten				
00310101 Fremdleistung Rohbau	0,00	21.551,72	0,00	21.551,72
00310102 Fremdleistung Rohbau	0,00	21.551,72	0,00	21.551,72
00340201 Beton	0,00	3.017,25	0,00	3.017,25
00340202 Beton	0,00	3.017,25	0,00	3.017,25
00341001 Wareneingang 16 %	0,00	24.568,96	0,00	24.568,96
00341002 Wareneingang 16 %	0,00	74.568,96	0,00	74.568,96
Summe # Wareneingangs- und Bestandskonten	0,00	148.275,86	0,00	148.275,86
# Betriebl. Aufwendungen				
Summe # Betriebl. Aufwendungen	0,00	0,00	0,00	0,00
# Abschlagsrechnungen				
Summe # Abschlagsrechnungen	0,00	0,00	0,00	0,00
# Erlöskonten				
00840001 Erlöse 16 %	0,00	0,00	47.413,78	-47.413,78
00840002 Erlöse 16 %	0,00	0,00	737.068,95	-737.068,95
Summe # Erlöskonten	0,00	0,00	784.482,73	-784.482,73

Abb. 6: Dialog 3510 - Beispieldarstellung einer Sachkontensaldenliste



Bau-Betriebssteuerung

Die Bau-Betriebssteuerung (BBS) dient der Analyse, Planung, Kontrolle und Steuerung der Geschäftsprozesse eines Unternehmens. Sie umfasst alle Unternehmensbereiche und bietet ein hohes Maß an Integration und Transparenz. Gleichzeitig ist sie die Nachkalkulation (Soll-/Ist-Vergleich) der Vorkalkulation.

Täglich fallen in jedem Unternehmen Umengen von betriebswirtschaftlichen Daten an. Daraus die wichtigen Informationen zu selektieren und aufzubereiten, ist die Aufgabe dieses zentralen Hauptmoduls. Damit wird sie zum wichtigsten Werkzeug für erforderliche Unternehmensentscheidungen. Navigieren Sie tagesaktuell in Ihren Daten, gewinnen Sie Erkenntnisse und greifen Sie jederzeit schnell und zielsicher in den laufenden Betriebsprozess ein.

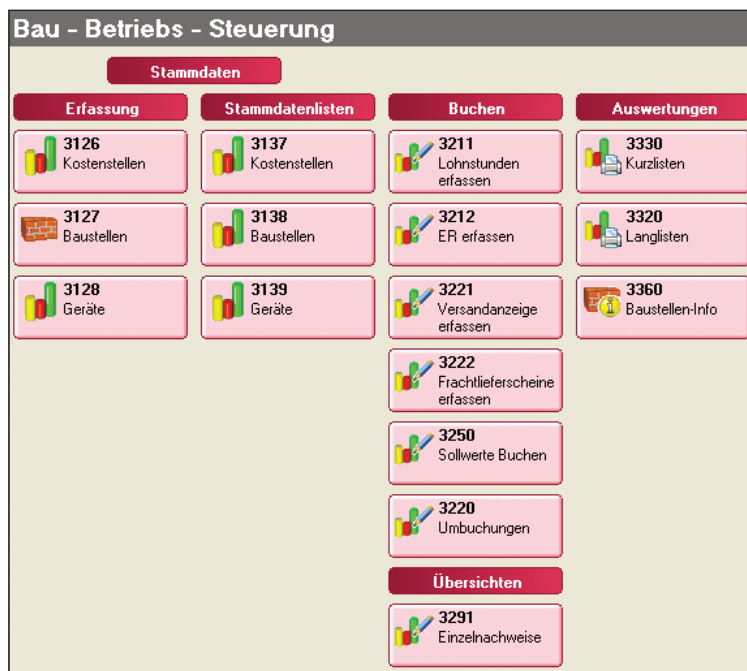


Abb. 1: Frei gestaltbares Hauptmenü Bau-Betriebssteuerung

Unser Konzept

Bau-Software ist unser Spezialgebiet. Unser Erfolg gründet sich auf eine fast 30-jährige Erfahrung und fachliche Kompetenz. Bau-Software erfordert viel Individualität. Bei uns ist sie integriert.

Zusätzlich finden wir auch Lösungen für Bauunternehmen mit firmeninternen Ansprüchen, die keine Standard-Software erfüllen kann. Unsere Entwicklungsabteilung ist flexibel geblieben und integriert auch, sofern irgendwie möglich, Besonderheiten ins Programm!

Bei uns finden Sie Erfahrung, individuelle Beratung, Ideen sowie zeitgerechte und zielgerichtete Lösungen und deren Umsetzung. Wir sind im gesamten Bundesgebiet und in Österreich für Sie präsent. Verlangen Sie für Ihr Unternehmen das Beste - eine maßgeschneiderte, individuelle Standard-Softwarelösung!

Bau-SU Zentrale

30900 Bissendorf/Hannover
Telefon 05130 6075-0
E-Mail Info@Bau-SU.de

Bau-SU München

82008 Unterhaching
Telefon 089 6101 9995
E-Mail muenchen@bau-su.de

Bau-SU Österreich

A-4048 Linz/Puchenau
Telefon +43 (0)732 222 890
E-Mail office@bau-su.at

Bau-SU Karlsruhe

76829 Landau
Telefon 06341 995 855
E-Mail karlsruhe@bau-su.de

Bau-SU Dortmund

44536 Lünen
Telefon 02306 1558
E-Mail dortmund@bau-su.de

Bau-SU Hamburg

22848 Norderstedt
Telefon 040 5 28 26 28
E-Mail hamburg@bau-su.de

Bau-SU Dresden

01737 Kurort Hartha
Telefon 035203 33 6 66
E-Mail dresden@bau-su.de

Bau-SU Berlin

10557 Berlin
Telefon 030 392 1484
E-Mail berlin@bau-su.de

Bau-SU Bamberg

96231 Bad Staffelstein
Telefon 09573 310 390
E-Mail bamberg@bau-su.de

Bau-SU Hotline bundesweit: 0180 524 15 16