



BauSU[®] für Windows



Zusatzmodul Arbeitsablauf-Organisation



Bau-SU® Programm-Modul Arbeitsablauf-Organisation

Effizienter arbeiten durch dynamische Geschäftsprozesse

Generell ist es die Aufgabe eines Workflow-Managements, Informationen, Formulare und Dokumente auf vorgegebenen Wegen automatisch in Abhängigkeit von definierten Ereignissen auf ihren Weg zu bringen. Viele Arbeitsabläufe können somit automatisiert werden. Alle Informationen kommen dort an, wo sie auch hingehören.

Das BauSU Mehrwertprogramm "Workflow-Management" kann in allen wichtigen Bereichen der BauSU-Software integriert werden. Zur Darstellung der Funktionalität des "Workflow-Management in BauSU" stellen wir ein kleines Beispiel aus dem BauSU Einkaufsmodul vor.

Die Aufgabe

Ein alltägliches Szenario: wenn eine Bestellung von dem Sachbearbeiter ausgeführt wird, deren Wert 5.000,- EUR überschreitet, muss diese Bestellung vom Abteilungsleiter genehmigt werden. Wenn der Abteilungsleiter die Nachricht nicht innerhalb von x Tagen bearbeitet, wird die Anfrage zur Entscheidung an die Geschäftsführung weitergeleitet.

Zusätzlich soll die Geschäftsführung, unabhängig von der Bestellsumme, eine Information über alle getätigten Bestellungen erhalten.

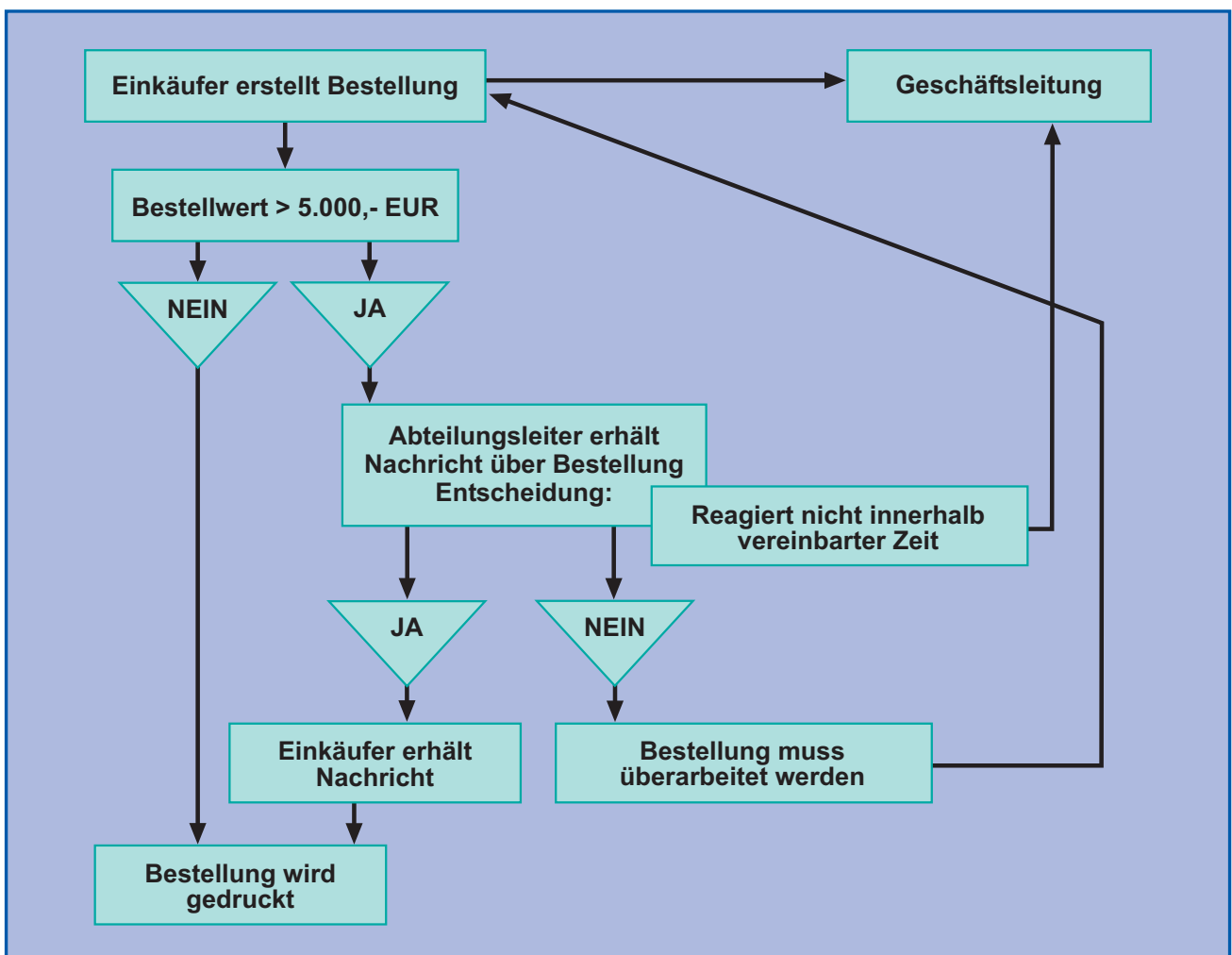


Bild 1: Ablaufplan des Bestellvorgangs

Die Umsetzung

Das Workflow-System basiert auf Geschäftsregeln die aufgrund von vordefinierten Abhängigkeiten und Gegebenheiten Geschäftsvorfälle auslösen. Diese Geschäftsvorfälle werden dann als Nachrichten an die Anwender verschickt, wo sie dann in Eingangskörben bei den entsprechenden Mitarbeitern erscheinen.

Geschäftsvorfälle können im Programm automatisch erzeugt werden, bzw. auch vom Anwender manuell ausgelöst werden.

Über einen Geschäftsregeleditor sind beliebig viele Geschäftsregeln seitens des Anwenders zu erfassen. Hier wird der Anwender von einem Assistenten durch das Programm geführt. Jede notwendige Eingabe wird nacheinander abgefragt. In unserem Beispiel legen wir eine Geschäftsregel "Prüfen der Bestellung" an.

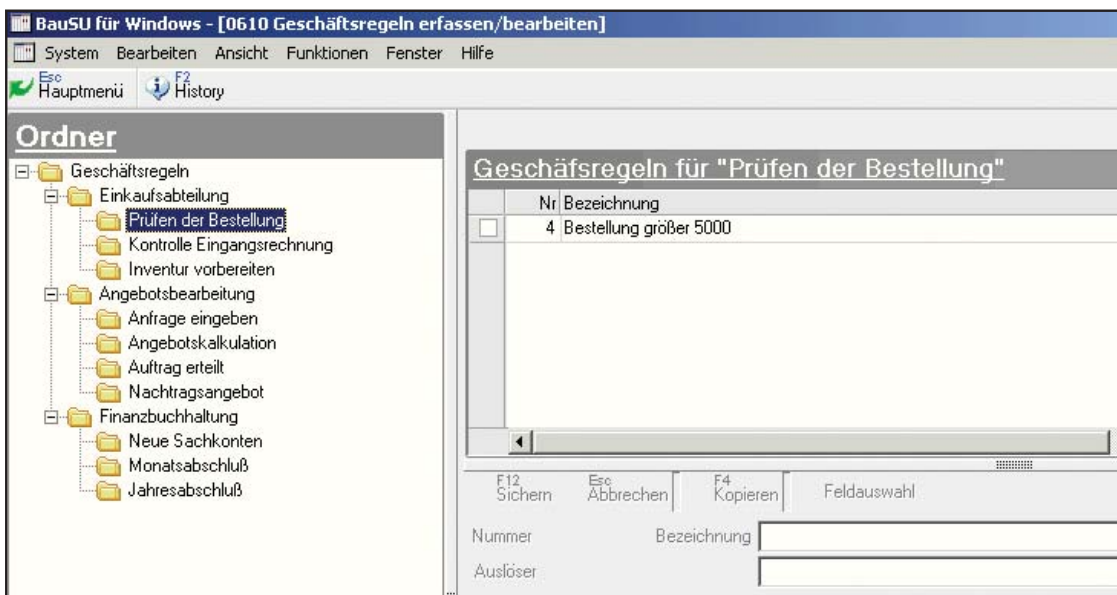


Bild 2:
Übersichtliche
Anordnung der
Geschäftsregeln

In dieser Geschäftsregel werden nun vom Assistenten alle notwendigen Angaben abgefragt:

- In welchem Programmteil wird die Regel ausgelöst:
Beispiel: Im BauSU Einkaufsmodul
- Wann wird der Geschäftsvorfall ausgelöst:
Beispiel: Beim Bestelldruck
- Unter welchen Bedingungen:
Beispiel: Wenn Bestellbetrag größer 5.000,- EUR
- Anschließend können Texte eingegeben werden, die der Auslösende des Geschäftsvorfalles später angezeigt bekommt.

Welcher Bediener bekommt die Nachricht? Bis wann muss der Geschäftsvorfall bearbeitet sein? Wer bekommt anschließend die Nachricht wenn Bediener 1 nicht reagiert?

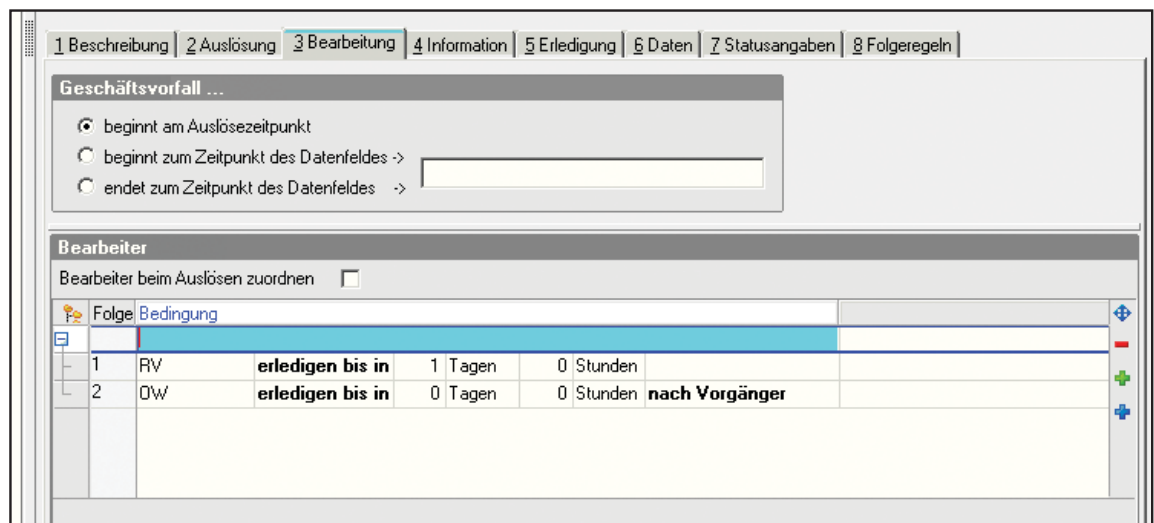


Bild 3: Bearbeitung des Geschäftsvorfalles

Beispiel: Bediener RV muss die Nachricht innerhalb 1 Tag bearbeitet haben, wenn nicht, wird die Nachricht an den Chef: Bediener OW weitergeleitet.

An welchen Bediener soll diese Nachricht als Information weitergeleitet werden

Beispiel: Bediener OW

Auf einer weiteren Seite wird abgefragt welchen "Erledigungszustand" der Geschäftsvorfall bekommen kann

Beispiel: akzeptiert oder abgelehnt

Als letztes können nun noch eine oder mehrere Folgeregeln angelegt werden:

Beispiel:

Abteilungsleiter entscheidet akzeptiert

-> dann wird eine Geschäftsregel ausgelöst die den Sachbearbeiter informiert dass er die Bestellung ausführen kann.

Abteilungsleiter entscheidet abgelehnt

-> dann wird eine Geschäftsregel ausgelöst die den Sachbearbeiter über die Gründe der Ablehnung informiert.

Wenn nun vom Sachbearbeiter eine Bestellung gedruckt werden soll, die über 5.000,- EUR liegt, wird automatisch die Geschäftsregel ausgelöst und die vordefinierten Geschäftsvorfälle werden erzeugt.

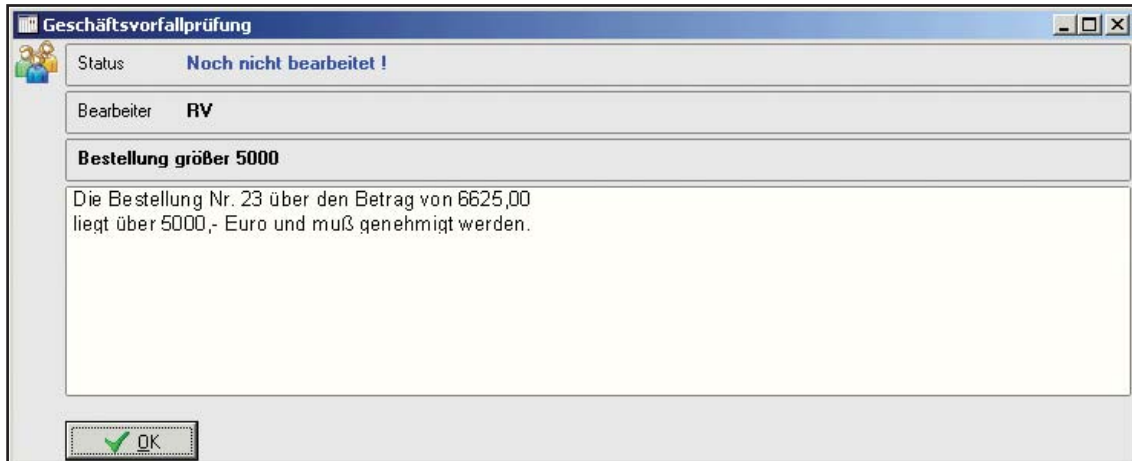


Bild 4: Nachricht für den Einkäufer

Die daraus entstehenden Nachrichten für die Bediener werden in übersichtlichen, bedienerabhängigen Eingangskörben aufgelistet und können von hieraus entsprechend abgearbeitet werden.

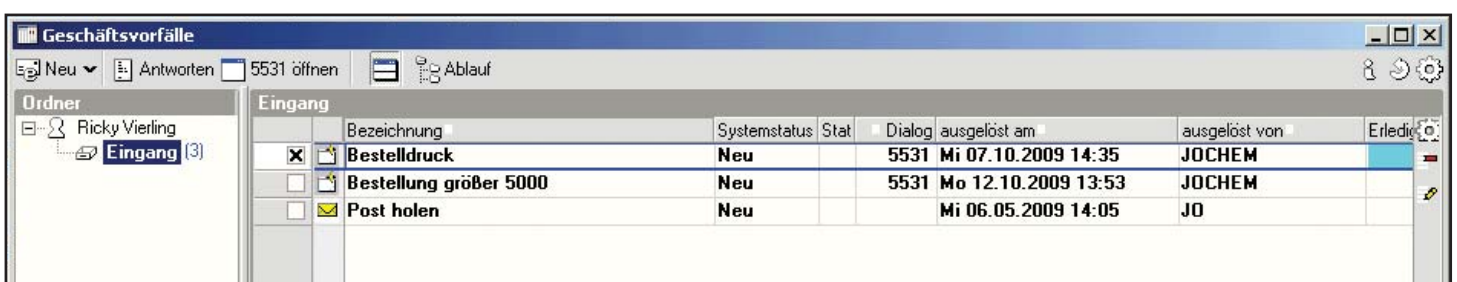


Bild 5: Im Eingangskorb des Bedieners laufen die Nachrichten ein

Auch ganz einfache Abläufe, wie z.B. eine Checkliste, können als Geschäftsregeln hinterlegt werden.

Die Aufgabe

Es wird ein neues Sachkonto angelegt und sämtliche notwendige Eingaben im Programm sollen automatisch abgearbeitet werden können.

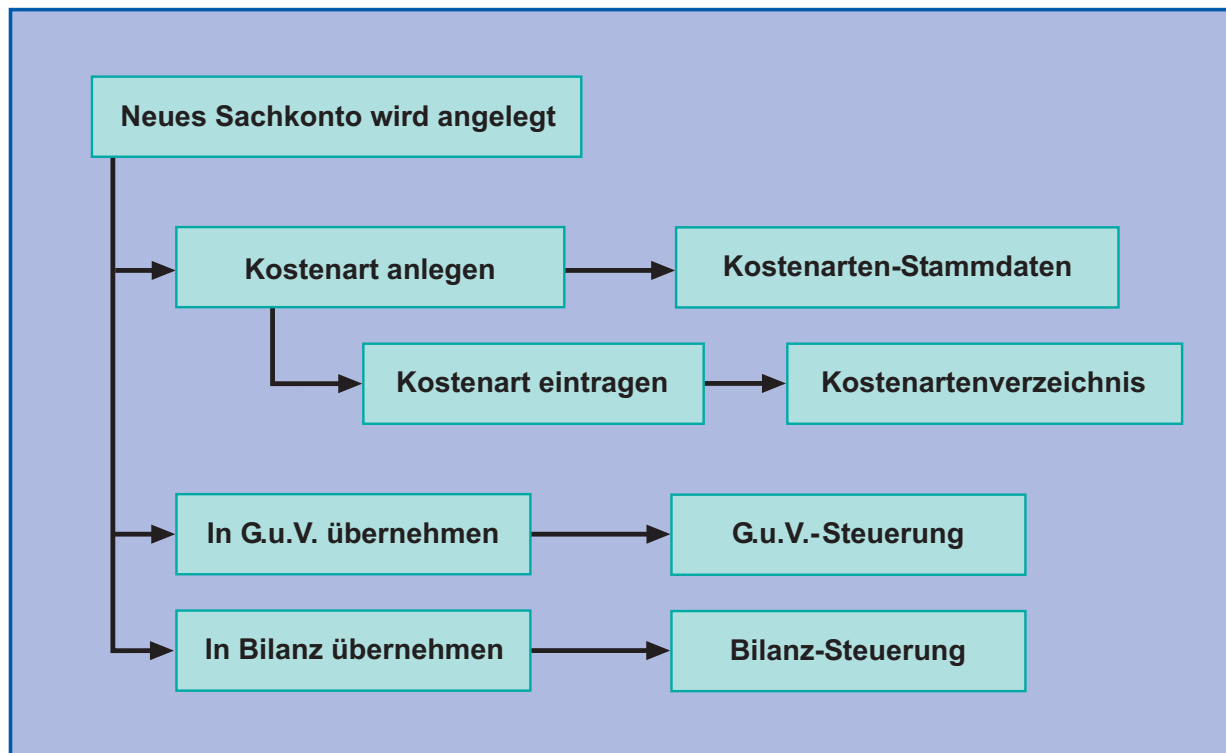


Bild 6: Ablaufplan für das Anlegen eines Sachkontos

Die Umsetzung

Es wird eine Geschäftsregel definiert: "Neues Sachkonto wird angelegt". Beim Anlegen des neuen Sachkontos werden mehrere Geschäftsvorfälle erzeugt. Jeder Geschäftsvorfall kann einem bestimmten Bediener zugewiesen werden. Im Eingangskorb der Bediener erscheinen dann nach dem Anlegen eines neuen Sachkontos folgende Nachrichten:

- es wurde ein neues Sachkonto angelegt
- es muss eine neue Kostenart angelegt werden
- diese Kostenart muss im Kostenartenverzeichnis eingetragen werden
- das Sachkonto muss in die G.u.V. und Bilanz eingetragen werden.

Im Eingangskorb des Bedieners wird dann auch gleich der entsprechende Programm-Dialog zum Bearbeiten der Daten vorgeblendet und kann hier direkt aufgerufen werden.

Fazit

Das **BauSU Workflow-System** ist vielfältig in allen Dialogen der **BauSU** Software einsetzbar, z.B. zur Kontrolle von Arbeitsabläufen, für Checklisten, als interner Nachrichtendienst, zur Koordinierung verschiedener Abteilungen. Auch als persönlicher Assistent für das Arbeiten in den **BauSU** Programm-Modulen ist das Workflow-System sehr praktisch.



Bauen Sie auf unsere Kompetenz

Wir sind im gesamten Bundesgebiet und in Österreich mit unserer Spezial-Software für die Anwendung im Bauhaupt- und Baunebengewerbe für Sie präsent. Unser Erfolg gründet sich auf 30-jährige Erfahrung und fachliche Kompetenz. Überzeugen Sie sich von unserer modularen Komplettlösung.

Verlangen Sie das Beste - eine maßgeschneiderte, individuelle Softwarelösung! Interessiert? Dann zögern Sie bitte nicht und mailen uns oder rufen uns ganz einfach an.

BauSU Dortmund
An der Wethmarheide 34
D-44536 Lünen
Tel. 02306 - 15 58
Fax 02306 - 20 52 41
E-Mail dortmund@BauSU.de

BauSU Hamburg
Ochsenzoller Straße 147
D-22848 Norderstedt
Tel. 040 - 528 26 28
Fax 040 - 528 26 29
E-Mail hamburg@BauSU.de

BauSU Berlin
Calvinstraße 5a
D-10557 Berlin
Tel. 030 - 392 14 84
Fax 030 - 392 14 30
E-Mail berlin@BauSU.de

BauSU Bamberg
Bamberger Straße 14 -16
D-96231 Bad Staffelstein
Tel. 09573 - 310 390
Fax 09573 - 310 391
E-Mail bamberg@BauSU.de

BauSU Hannover-Zentrale
Wietze Ave 72
D-30900 Wedemark
Tel. 05130 - 60 75-0
Fax 05130 - 60 75 85
E-Mail info@BauSU.de

BauSU Dresden
Am Hartheberg 21
D-01737 Kurort Hartha
Tel. 035203 - 33 666
Fax 035203 - 33 667
E-Mail dresden@BauSU.de

BauSU Karlsruhe
Reduitstraße 15
D-76829 Landau
Tel. 06341 - 99 58 55
Fax 06341 - 99 58 77
E-Mail karlsruhe@BauSU.de

BauSU München
Hauptstraße 8a
D-82008 Unterhaching
Tel. 089 - 610 199 95
Fax 089 - 610 199 94
E-Mail muenchen@BauSU.de

BauSU Österreich
Großbarnbergstraße 5
A-4040 Linz/Puchenau
Tel. 0732 - 22 228-0
Fax 0732 - 22 228 922
E-Mail office@BauSU.at

Die modulare Software-Komplettlösung

Infomaterial Hauptmodule:

- Bau-Lohnbuchhaltung
- Bau-Finanzbuchhaltung
- Bau-Betriebssteuerung
- Kalkulation/Angebot, Aufmaß/Abrechnung
- Materialwirtschaft
- Einkauf
- Geräteverwaltung

Infomaterial Zusatzmodule:

- DEÜV
- Elektronische Personalakte
- Elektronischer Beitragsnachweis
- Datenübern. Externe Lohnerfassung
- Urlaubsplanung
- Anlagenbuchhaltung
- Anzahlungsbuchhaltung
- Eingangsrechnungskontrolle
- Bürgschaften und Sicherheiten
- SF-Paket Kontrolle Baustelle
- Digitaler Kontoauszug
- Datev-Export
- BauSU GDPdU
- Elektronische Bilanz
- Konsolidierung von Mandanten
- Lohnstundenerfassung BBS
- Management-Informationen-System
- Bau-Mängelverwaltung
- Arbeitsvorbereitung
- Querprofildruck
- Kanalarbrechnung
- BauSU Offerte Bieter Preiserfassung
- Schlüsselfertig-Kalkulation
- Schichtaufmaß
- Subunternehmer-Verwaltung
- GAEB 2000 LV Bearbeitungsmodul
- Festpreis-Projekte
- Mahnwesen ohne FiBu
- Leistungsmeldung
- Übernahme von Waagedaten
- AG-Darlehensverwaltung
- Einsatzplanung/Disposition
- Statistische Auswertungen
- Druck-Archivierung

Antwort:
BauSU Hannover-Zentrale
Wietze Ave 72
30900 Bissendorf/Hannover

Schicken Sie uns bitte
weitere Infos über BauSU für Windows:

Firma

Person

Straße

Plz/Ort

Telefon

Telefax

E-Mail