



## Personal- und Geräteeinsatzplanung für Bauunternehmen

### Kostensenkung durch effiziente Organisationsstrukturen Rationalisierungspotenziale durch strukturierte Einsatzplanung

Effiziente Organisationsstrukturen in Bauunternehmen helfen, Abläufe zu automatisieren und dadurch Kosten zu senken. Rationalisierungspotenziale liegen hierbei unter anderem auch in einer strukturierten und flexiblen Personal- und Baugeräte-Einsatzplanung. Eine hohe Auslastung der "teuren" Werkzeuge und Geräte stellt für jedes Bauunternehmen eine große Herausforderung dar. Stets aktuelle und zuverlässige Informationen bilden die Basis für erfolgreiche Entscheidungen.

#### Organisationsstrukturen schaffen, Ablaufroutinen bilden

Beim Schaffen effizienterer Organisationsstrukturen nehmen integrierte IT-Lösungen mit branchenspezifischer Ausrichtung eine Schlüsselrolle ein. Wichtig ist hierbei aber, dass die IT-Lösung so flexibel gestaltet werden kann, dass sie vorhandene und im Unternehmen bereits bewährte Abläufe integrieren kann. Nur so wird man auch die notwendige Akzeptanz und Einsicht zur Einführung einer IT-Lösung bei den Disponenten, Fuhrparkleitern und dem Baustellenpersonal erreichen.

#### Softwareeinsatz als Basis für effizientes Informationsmanagement

Die Bau-Software Unternehmen GmbH aus Bissendorf bei Hannover, ein Anbieter von Spezial-Softwarelösungen für das Baugewerbe, bietet als Teil seiner integrierten Branchenlösung ein spezielles Modul für die Baugeräteverwaltung und die Personal- und Geräteeinsatzplanung an. Das angebotene Softwaremodul ist so offen gestaltet, dass nicht nur die großen Baugeräte disponiert und verwaltet werden können, sondern auch Schalung, Kleingeräte und Lagermaterial - somit stellt es ein leicht zu bedienendes Werkzeug für den Bauhelfer dar.

Durch die Netzwerkfähigkeit der Software besteht für alle an den logistischen Entscheidungsprozessen beteiligten Mitarbeiter eine Zugriffsmöglichkeit auf zeitnahe und zentral verwaltete Informationen. Die leichte Bedienbarkeit schafft in kurzer Zeit bei allen Prozessbeteiligten eine hohe Akzeptanz.

#### Baugeräte und Personal planen, organisieren und bewegen

Als zentraler Ansprechpartner für die Verwaltung der Bedarfsanforderungen hat der Disponent dafür zu sorgen, dass Geräte, Ausrüstung und Materialien zur richtigen Zeit auf der Baustelle sind. Diese Bedarfsanforderungen werden in einer Versandanzeige erfasst, Materialien und Baugeräte können gemeinsam auf einem Versandschein gelistet werden.

Beim Erfassen der Versandanzeige werden Plausibilitäten auf eine Geräteverfügbarkeit und evtl. Artikelmindestbestandsunterschreitungen angezeigt.

KD- Bau GmbH	Calvinstr. 5a	10567 Berlin	15:18:41	10.12.2007
Absender (von)		<b>Versandanzeige</b>		
9610 Bauhof		Versandanzahlnummer / Datum		
Empfänger (an)		68 / 11.12.2007		
9701 Kondi-Markt Zossen, Cottbuser Straße 11		Disponent		
		KD Klaus Dürfahrt		
		Entleiher		
		Seidelisen, Mike		
		Führer		
		Gerber, Jonas		
Bemerkungen				
lfd.Nr.	Gerät / Artikel	Bezeichnung	Menge	EH
1	1010	Bohrhammer Metabo 1000	1	
2	1020	Tischkreissäge	1	
3	1050	Trennschleifer Stihl TS 400	1	
4	S002	Stahlträger IPE 100 l=2,50m	4,000	Stk

Abb. 1: Versandanzeige

Der eingeteilte Kraftfahrer, Empfänger und Adresse der Baustelle werden ebenfalls erfasst und die Versandanzeige in 3-facher Ausfertigung mit Unterschriftenzeile gedruckt. Sobald die vom Empfänger auf der Baustelle quittierte Versandscheinkopie zurückkommt, werden die Gerätebewegungen vom Disponenten per Knopfdruck endgültig ausgeführt. Diese Vorgehensweise hat den Vorteil, dass Fehldispositionen oder Minderlieferungen nicht aufwendig storniert werden müssen.

Abb. 2: Einsatzplanung für Geräte und Personal

Bei der Wahl der Transportmittel muss der Disponent flexibel zwischen eigenen und fremden Fahrzeugen entscheiden können. So kann die interne Versandanzeige auch in Form eines offiziellen Fuhrauftrags mit allen notwendigen Rahmendaten an einen Fremdunternehmer versandt werden.

## Kein langes Suchen mehr, Informationen auf Knopfdruck

Wird auf einer Baustelle schnell eine Maschine für eine spezielle Aufgabe, z.B. im Tiefbau benötigt, muss der Disponent in der Lage sein, diese schnell und so kostengünstig wie möglich zu organisieren. Langes Rumtelefonieren mit dem Baustellenpersonal oder Blättern in abgelegten Versandscheinen gehört durch den Softwareeinsatz der Vergangenheit an.

Aufgabenstellungen, wie Terminüberwachung, Standortverfolgung, Informationen zu Gerätebewegungen und die Gerätekostenermittlung, können zeitnah bewältigt und ausgewertet werden. Durch die Einbindung des Geräteverwaltungsmoduls in die integrierte Bau-SU für Windows Komplettlösung stehen die ermittelten Daten zur Kostenverrechnung auch in der Bau-Betriebsabrechnung, dem innerbetrieblichen Controlling, zur Verfügung.

## Gerätestammlblätter zur Verwaltung des Gerätebestandes

Eine datenbankgestützte Stammdatenerfassung dient den Mitarbeitern zur Eingabe und Pflege der Geräte, Maschinen und Fahrzeuge, aber auch Ausrüstungsgegenstände und Bauhilfsstoffe werden dort eingearbeitet. Flexible Gliederungsmöglichkeiten ermöglichen das Ablegen nach Gerätehaupt- und Untergruppen. Die Gruppen lassen sich den Anforderungen des Unternehmens entsprechend beliebig anlegen, um so eine übersichtliche Darstellung zu gewährleisten. Im Stammlblatt werden alle relevanten Gerätedaten, Bilder zu den Geräten, Zusatzausstattungen und die BGL-Einstufung der BGL 2001 hinterlegt.

Für zusätzliche Informationen in den Geräten stehen Memofelder für Zustandsbeschreibungen, technische Merkblätter etc. zur Verfügung. Die Gerätekostenermittlung zur Abrechnung der Baustellen steht beim Einsatz des Bau-SU für Windows Kalkulationsmoduls dem Kalkulator automatisch zur Verfügung.

## Fazit

In vielen mittelständischen Baubetrieben ist der EDV-Einsatz in den Unternehmensbereichen Angebotsbearbeitung und Rechnungswesen längst eine Selbstverständlichkeit. Bei der Organisation des Maschinen- und Geräteeinsatzes wird allerdings noch viel "in Handarbeit" gemacht, mit manuellen Aufzeichnungen und dem Ausfüllen von Formblättern wird viel Zeit und oft auch der Überblick verloren.

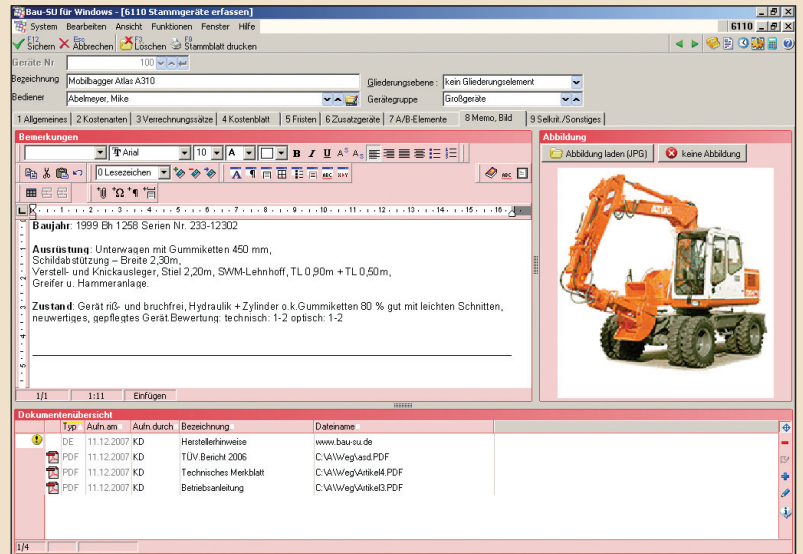


Abb. 3: Stammgeräte-Erfassungsdialg

Der Einsatz einer praxisorientierten Softwarelösung für die Geräte und Personaleinsatzplanung führt zu einer optimalen Organisation, verschafft Planungssicherheit und erzielt durch die optimierte Auslastung der einzelnen Maschinen und Geräte eine nicht unbedeutende Kosten- und Zeitersparnis.

KD-Bau GmbH		Calvinstr. 5a		10557 Berlin		10:18:07		12.12.2007	
<b>Gerätestammlblatt</b>									
<b>100 Mobilbagger Atlas A310</b>									
<b>Kenndaten</b>					<b>Kosten</b>				
Motornr:	233-12302				Erlös-Kostenstelle:	101			
Fahrgest.Nr.:	Z-AT-675432				Erlös-KOA:	8500			
Nummernschild:					Afa-KOA:	5565			
Baujahr:	1997				Reparatur-KOA:	5570			
Nutzungsjahre:	7				Bedienungs-KOA:	5575			
Vorhaltemonate:	55				Energie-KOA:	5572			
Anschaff. Preis:	108.000,00 €				Wartungs-KOA:	5573			
Anschaff. Datum:	18.11.2003				Miet-KOA:	5500			
BGL Nr.:	D101.0080				Verladungs-KOA:	5574			
Anlagenbuch.Nr.:					Schwund-KOA:	5576			
<b>Memo</b>					<b>Maßangaben</b>				
<b>Baujahr:</b> 1999 Bh 1258 Serien Nr. 233-12302					Gewicht:	13500,000 kg			
<b>Ausrüstung:</b> Unterwagen mit Gummiketten 450 mm, Schildabstützung - Breite 2,30m, Verstell- und Knickausleger, Stiel 2,20m, SWM-Lehnhoff, TL 0,90m + TL 0,50m, Greifer u. Hammeranlage.					Fläche:	0,000 m²			
<b>Zustand:</b> Gerät riß- und bruchfrei, Hydraulik + Zylinder o.k. Gummiketten 80 % gut mit leichten Schnitten, neuwertiges, gepflegtes Gerät. Bewertung: technisch: 1-2 optisch: 1-2					Menge:	1			
<b>Verrechnungssätze</b>									
Verz. Art	Verr. EH	Verrechnungsbezeichnung	Miete	Afa	Reparatur	Wartung	Bedienung	Energie	Verladung
ArGe	Monat	ARGE Satz	0,00	1022,58	818,07	0,00	0,00	0,00	0,00
Normal	Monat	BGL-Satz	0,00	2660,00	2130,00	0,00	0,00	0,00	0,00
<b>Fristen</b>									
Fristbezeichnung			aktueller Stand	letzter Termin	Intervall	nächster Termin			
TÜV				05.06.2007	12 Mon	05.06.2008			
Werkstatt Inspektion				13.12.2006	12 Mon	13.12.2007			
<b>Zusatzgeräte</b>									
Gerätenummer		Bezeichnung							
1530		Gabenräumtöffel b=2500mm							
1540		Grabgreifer							
1550		Klappschaufel							
<small>KD-Bau GmbH Calvinstr. 5a 10557 Berlin ☎ 030-3921484 ☎ 030-3921430 KD / KD23.0 / 6120.010 1</small>									

Abb. 4: Gerätestammlblatt